



Cyclus Mag

Le mag du tri et du recyclage des emballages | n°13 | juin 2014

BON À SAVOIR!

Trophéco prime les emballages écoresponsables

Les emballages jouent un rôle essentiel dans notre quotidien: ils protègent le produit, facilitent son transport et son utilisation et permettent d'informer le consommateur. **Afin de limiter leur impact environnemental, les entreprises sont sans cesse à la recherche de nouvelles solutions.**

Le concours Trophéco, organisé par VALORLUX, vise à récompenser les emballages respectueux de l'environnement dans 3 catégories : réduction poids/volume, origine des matériaux (fossile ou recyclé) et fin de vie (renouvelable ou valorisable).

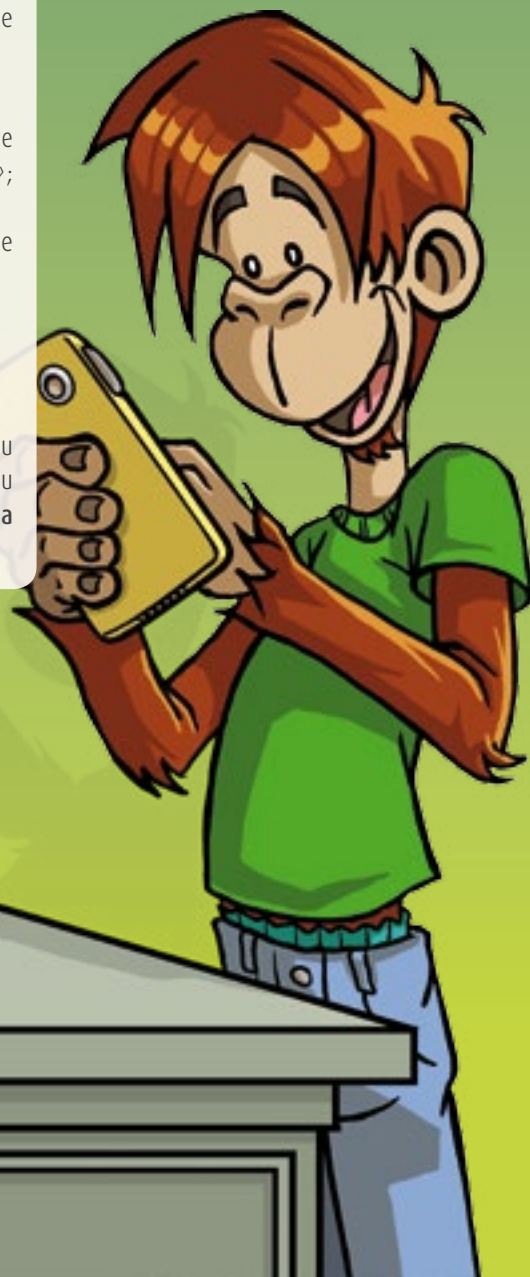
Les gagnants de l'édition 2014 sont les suivants :

- **SICOS-L'Oréal** pour son emballage de transport pour tubes cosmétiques dans la catégorie « Réduction du poids/volume » et pour son plateau de transport dans la catégorie « Fin de vie » ;
- **BOMA** pour son produit nettoyant d'Ecover dans la catégorie « Origine des matériaux » ;
- Enfin, **Sources Rosport** a reçu le Prix spécial « Coup de cœur » pour son approche environnementale globale.

> Découvre les vidéos des gagnants et des nominés sur www.tropheco.lu.

Concours photo Facebook

À toi de jouer : participe à notre concours photo sur facebook et gagne un chèque-cadeau d'une valeur de 150€. Au total, 1 500€ de lots seront attribués aux photos qui auront reçu le plus de votes. **Pour cela, visite notre site www.facebook.com/Tropheco, télécharge ta mascotte préférée et personnalise-la pour ensuite la publier.**



DE BELLES INITIATIVES DANS LES LYCÉES

Les lycéens s'intéressent à la problématique de la gestion des déchets

Dans le cadre du nettoyage de printemps (Fréijorsbotz), la Ville de Luxembourg s'est associée avec le Service de la jeunesse, le Lycée des garçons et le Lycée Robert Schuman pour réaliser un projet commun de gestion des déchets.

Pendant une matinée, des écoliers ont eu un aperçu de la problématique de la gestion des déchets dans la capitale et surtout de la situation particulière dans les « quartiers étudiants ». Puis, ils ont collecté des déchets qu'ils ont versés dans un récipient translucide qui permettait de visualiser l'envergure des déchets jetés dans la nature.

Fais-nous connaître tes projets de gestion des déchets en envoyant un mail à sandy.trommer@valorlux.lu. Les plus belles initiatives seront mises en avant dans le prochain numéro du Cyclus Mag.



ET VOICI JUSTEMENT QUELQUES IDÉES POUR TON LYCÉE !

Exposition itinérante et fleur recycleuse géante

L'exposition de VALORLUX est mise gratuitement à disposition des écoles. Composée de 3 vitrines et de 2 panneaux, elle présente le rôle de VALORLUX et les 3 étapes du recyclage (collecte, broyage/compactage, produits réalisés) des emballages collectés dans le système VALORLUX.

Réalisée en partenariat entre VALORLUX et Frères des Hommes, cette **Fleur Recycleuse haute de 3 mètres** est composée de bouteilles en plastique et de canettes. Equipée de 2 bacs, dont l'un pour les emballages PMC (bouteilles et flacons en Plastique, emballages Métalliques et Cartons à boisson) et l'autre pour les autres déchets, elle sensibilise au tri. Elle peut être réservée avec l'exposition itinérante ou de façon indépendante.



La collecte des PMC dans les lycées

Une **affiche en taille A1** rappelant les consignes de tri des emballages PMC peut être commandée sur simple demande afin d'être placée au-dessus de vos stations de collecte composées de sacs bleus.



Pour réserver ces outils pédagogiques, tu peux contacter le service communication de VALORLUX :

- par mail : sandy.trommer@valorlux.lu
- par téléphone : 37 00 06 - 29.

DES BOUTEILLES PLASTIQUES RECYCLÉES INTELLIGEMMENT

Du plastique dans nos jeans

En 2013, la marque Levi's a lancé, à l'échelle mondiale, sa gamme «Waste-Less» (ou «gaspillez moins») qui intègre des matériaux de récupération tels que des bouteilles en plastique ou des plateaux-repas. Selon le site Doc News, **il ne faut pas moins de 8 bouteilles plastiques pour fabriquer un tel jean**. Au total, 3,5 millions de bouteilles ont été nécessaires pour cette collection.



La bouteille solaire

Inventée par un ingénieur brésilien, Alfredo Moser, la bouteille solaire est une ampoule économe qui n'a besoin que de la lumière du soleil pour éclairer les pièces des bidonvilles de Manille, rapporte l'AFP.

Le principe est simple : une bouteille en plastique pleine d'eau, un trou dans le toit de la maison de fortune dans lequel la bouteille est nichée, et la réfraction lumineuse permet aux bouteilles de produire une intensité comparable à celle d'une ampoule de 50 watts.

Découvre cette idée ingénieuse en vidéo : <http://bit.ly/1okjhGE>



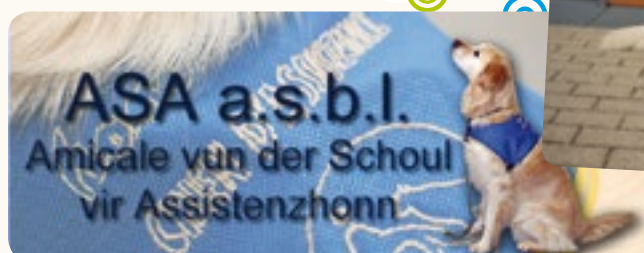
E STOPP FIR E MUPP

La collecte des bouchons en plastique, une action de solidarité, a été commencée par les élèves de l'Ecole Européenne de Luxembourg, et ASA Asbl, avec le soutien de VALORLUX, Hein Déchets, Sources Rosport, multiples institutions, écoles, sociétés et particuliers.

L'action a parrainé en 2011 le chien Eden pour Benoît, jeune adolescent en fauteuil roulant, en 2012, le chien Fleya pour Antoine, encore un jeune adolescent en fauteuil roulant et, en 2013, le chien Fallon pour Julie, ergothérapeute qui travaille dans la maison de retraite Servior d'Esch-sur-Alzette. L'année dernière, VALORLUX a soutenu la collecte des plus de 50 000 kg de bouchons par l'Ecole Européenne à hauteur de 250€ la tonne de bouchons.

En 2014, le projet bouchons va parrainer le chien Holly pour Kristina, ergothérapeute, qui travaille à Erpeldange au Goldknapp, maison de soins pour des malades d'Alzheimer. L'action continue donc...

Retrouve toutes les infos concernant cette action sur <http://www.assistenzhonn.com> ou en contactant l'association au (+352) 839 842 ou par mail à l'adresse suivante asa.honn@gmail.com.



Holly.



LES BÉNÉFICES DU RECYCLAGE DU PLASTIQUE

Moins de gaspillage et de CO₂ grâce au recyclage !

Le recyclage d'une tonne d'emballages plastiques permet d'économiser des ressources et de l'énergie.

- 832 litres de pétrole brut, 8,4 m³ d'eau et 12 MW/h d'énergie économisés grâce au recyclage du PET ;
- 637 litres de pétrole brut, 1,5 m³ d'eau et 12 MW/h d'énergie économisés grâce au recyclage du PEHD.

Ces économies réalisées au stade de la production des matières plastiques se traduisent également par une réduction importante des émissions de gaz à effet de serre, notamment le CO₂.

En 2013, VALORLUX a pu éviter l'émission de 39 059 801 kg de CO₂e. Cela correspond à 216 758 052 km parcourus en voiture essence avec une consommation de 6 l/100 km.

Source : www.valorplast.com

QUE DEVIENNENT LES PLASTIQUES DÉPOSÉS DANS LE SAC BLEU VALORLUX ?



Représentant près de la moitié du poids des sacs bleus, les bouteilles et flacons en PET et PEHD collectés dans le sac VALORLUX sont triés au centre de tri afin de séparer les différents types de plastique. Ils sont ensuite envoyés dans des usines de recyclage pour être nettoyés et le papier de l'étiquette est éliminé.

Les bouteilles sont ensuite broyées et transformées en paillettes et granulés qui serviront à fabriquer de nouveaux objets tels que des nouvelles bouteilles ou nouveaux flacons en plastique, des vêtements en polaire, de la moquette, des tuyaux, des montres...



SAVAIS-TU QUE...

...une seule bouteille en PET peut être recyclée en une nouvelle bouteille ?

...2 bouteilles en PET peuvent servir à fabriquer une montre ?

...27 bouteilles en PET peuvent être transformées en un pull-over polaire ?



1) 27 bouteilles en PET usagées.



2) Tour de magie...



3) Nouveau pull-over polaire !